

Le Solutionneur®

BULLETIN

www.moogproblemsolver.com

BULLETIN: 210007

Restrictions de réglage d'alignement

Camionnettes/VLT de Nissan

PROBLÈME:

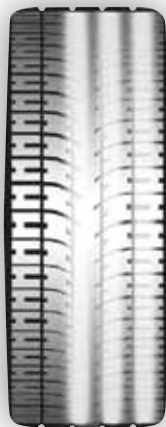
Pas de dispositions d'origine pour l'alignement des roues avant.

Les camionnettes et les VLT Nissan petits ou gros modèles sont livrés avec des boulons de bras de suspension non réglables. Si ces véhicules ont besoin d'un alignement, il faut alors installer à la place des boulons de came sur le bras de suspension inférieur.

Un carrossage qui est hors des spécifications va faire que le véhicule tire à gauche ou à droite, et va créer une usure sur le bord intérieur ou extérieur des pneus.



Usure de bords intérieur/extérieur



Usure due au carrossage/pincement

Description	Années	Marque/Modèle	N° de pièce
Boulons à came	2005-2010	Nissan Titan, Armada, Pathfinder, Xterra, Frontier	K80276

SOLUTION:

Boulons de came MOOG® K80276

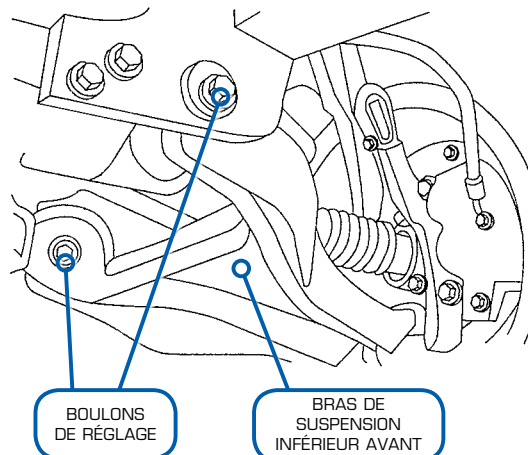


Les boulons à came MOOG K80276 s'installent facilement à la place des boulons de montage d'usine du bras de suspension inférieur, et permettent 4 degrés d'ajustement pour chasse/carrossage (-2° à +2°).



MOOG K80276

RÉGLAGE DE CARROSSAGE AVANT



BOULONS DE RÉGLAGE

BRAS DE SUSPENSION INFÉRIEUR AVANT



MOOG

LE SOLUTIONNEUR®

